




ALLCHEM®

ALLCHEM® – Premium:

Типовые насосы для химической промышленности с коротким сроком поставки

Стандартный выбор — и насос через пару недель работает у Вас.
Специальное исполнение — и нужный Вам насос через месяц у Вас в эксплуатации.

- Агрессивные среды
- Продукты с твердыми частицами
- Горячие среды до +140° C
- Высоковязкие материалы



ALLCHEM®–Sprint:
Универсальные агрегаты по индивидуальным расчетам заказчика. Срок поставки от двух недель.

ALLCHEM®–Pool:
Индивидуальные исполнения по расчетам ALLWEILER AG. Точная оптимизация. Сроки поставки от одного месяца.

Программа ALLCHEM®–Premium: Гарантированно быстрая поставка

Поставка насосов новой серии ALLCHEM®–Premium зависит только от того, как быстро Вам нужен насос.

В Вашем распоряжении беспрецедентная возможность выбора насосов для химической промышленности:

► ALLCHEM®–Sprint:

Если высокопроизводительный насос Вам нужен срочно, то предпочтительнее опция ALLCHEM®–Sprint. Ваш новый насос будет отгружен Вам с завода через три дня после поступления заказа.

Разумеется, мы поставим насос точно в указанные сроки. Все насосы ALLCHEM®–Sprint оснащены рабочим колесом полного диаметра.

► ALLCHEM®–Pool:

Если в Вашем распоряжении не более трех недель, то Вы можете выбрать индивидуально рассчитанный насос из серии ALLCHEM®–Pool.

Сразу же после поступления Вашего заказа Вы получите подтверждение, содержащее все параметры, по которым наши специалисты индивидуально рассчитали Ваш насос. Мы гарантируем Вам рабочую характеристику насоса в соответствии с нормой ISO 9906 кл. 2.

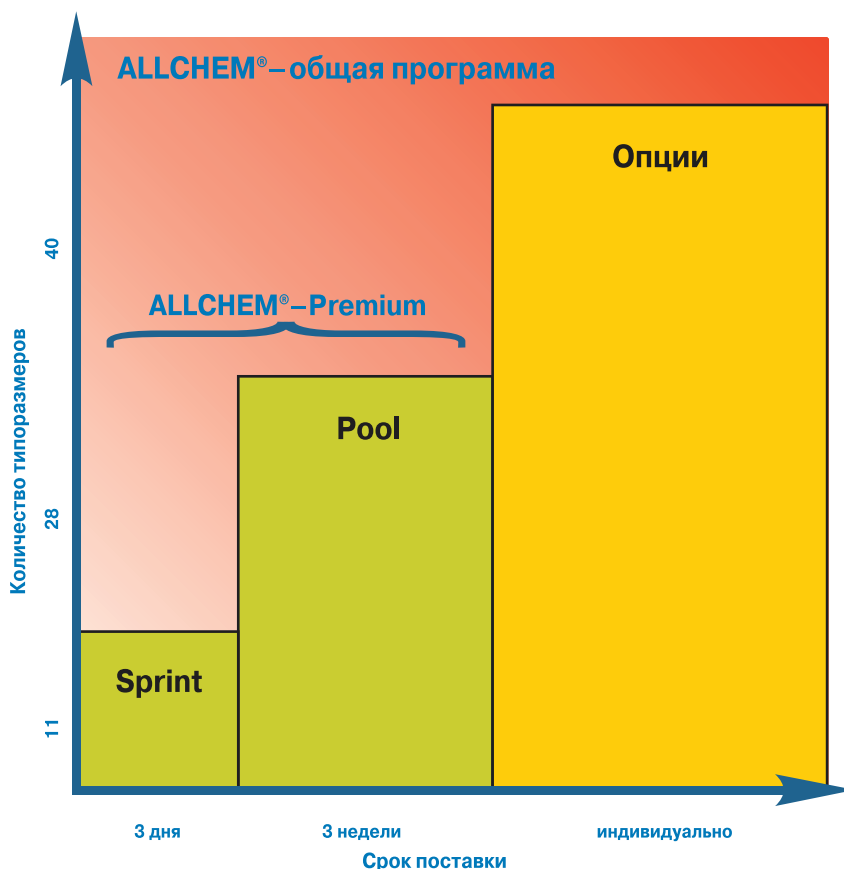
Все насосы ALLCHEM®–Pool поставляются с различным числом оборотов двигателя на 50 или 60 Гц. Ваш новый насос мы отгрузим с завода не позднее трех недель после поступления заказа.

Программа ALLCHEM®–Premium включает 28 типоразмеров ALLCHEM®–Pool и, соответственно, 11 типоразмеров ALLCHEM®–Sprint.

ALLCHEM®–Опция включает 40 типоразмеров и множество индивидуальных опций. Наши специалисты выполнят подбор и специальную адаптацию.

Рабочие параметры насосов ALLCHEM®–Premium:

Q	до 500 м ³ /час
H	до 150 м
P _d	до 16 бар
D _{n_d}	до 125 мм
T	до +140° С
P	до 100 кВт



СРОК ПОСТАВКИ

Насосы

ALLCHEM®:

Простота монтажа
и быстрая замена
благодаря
стандартным
размерам.
Минимальный
складской учёт
благодаря
наличию
одинаковых
деталей.

Качество

ALLCHEM®:

все центробежные
насосы со
спиральным
корпусом
соответствуют
стандартам
EN 22858,
ISO 2858,
а в техническом
исполнении –
норме ISO 5199.



ALLCHEM®–Sprint: Химический насос по Вашим расчетам

Выбирая ALLCHEM®–Sprint, Вы получаете универсальные агрегаты со сроком поставки «с завода» от трех дней.

Возможность самостоятельного выбора

Вы сразу же и самостоятельно подбираете свой насос:

- ▶ для производительности до 196 м³/час
- ▶ для высоты подачи до 110 м

Вы сами можете рассчитать нужный Вам насос. Это совсем несложно на основе характеристик **Q** и **H**.

11 типоразмеров в рамках программы ALLCHEM® – Premium наглядно проиллюстрированы в диапазоне вышеуказанных параметров.

Экономия времени

Вы трижды экономите свое время: не нужно посылать запрос, не нужно ждать предложения и не нужно дополнительно расспрашивать поставщика. Вместо этого Вы сами выбираете себе насос и заказываете его по твердой цене с гарантированным сроком поставки.

Автоматически и оптимально

В зависимости от производительности насоса Вы автоматически получаете двигатель с оптимальной для Ваших нужд мощностью. Если Вам нужен только насос, а не весь агрегат, Вы заказываете только насос. В таком случае Ваш насос будет отгружен Вам со свободным концом вала не позднее трех дней после заказа.

Простота процедуры заказа

Вы заказываете насос у эксклюзивного поставщика насосного оборудования ALLWEILER / Colfax Группы компаний АЛЛЪРУС по факсу или электронной почте с приложением заполненного опросного листа (см. стр. 15). Координаты Группы АЛЛЪРУС указаны на обложке данного проспекта. Более подробную информацию о деятельности Группы АЛЛЪРУС Вы можете найти на сайте www.allrus.ru.

Проверенное качество

Все наши насосы соответствуют нашим нормам качества и требованиям надежности, производительности, предъявляемым к специализированным химическим насосам.

Подходящая цена

Независимо от того, заказываете ли Вы насосы из типового ряда ALLCHEM®–Sprint или ALLCHEM®–Pool, в обоих случаях Вы можете быть уверены, что получите изделие по очень умеренной цене. Насосы программы ALLCHEM® поставляются в больших количествах. За счет экономии накладных расходов достигается снижение себестоимости насоса.

ALLCHEM®–Sprint
Самостоятельные расчеты и заказы:
быстро и просто

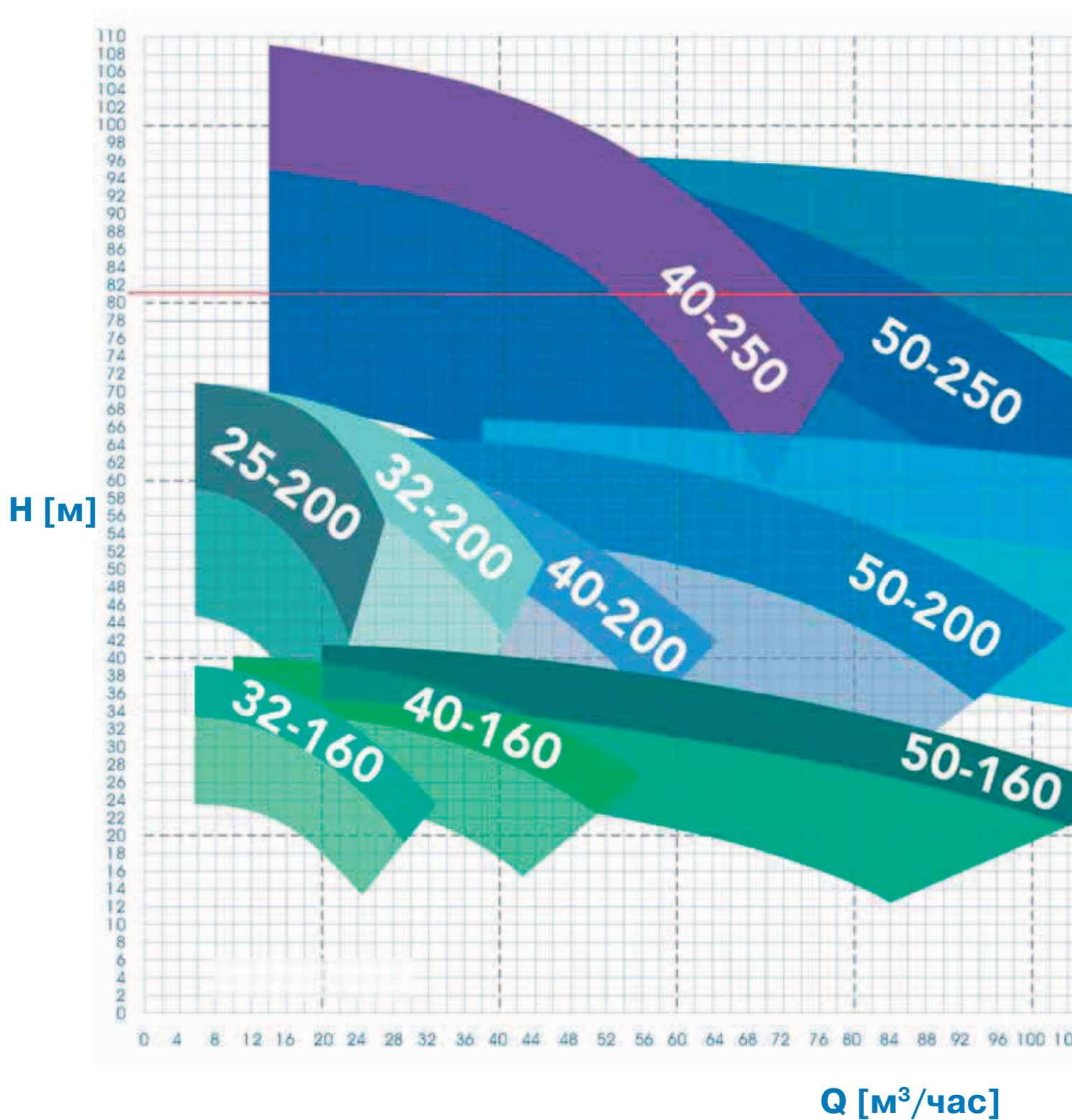
На стр. 6 и 7 Вы найдете полный обзор программы ALLCHEM®–Premium. Выбрав насос, закажите его, просто заполнив прилагаемый опросный лист и отправив его по факсу.

SPRINT

ALLCHEM®–Sprint:

Поле рабочих кривых в цифровой сетке

Сделайте выбор нужного Вам стандартного химического насоса самостоятельно.



ALLCHEM®–Sprint/Pool

Вам решать: выбранный Вами
самостоятельно универсальный
насос или индивидуально рас-
считанный агрегат

Пример расчета и выбора:

Для производительности насоса 114 м³/час и высоты подачи 81 м подходящим агрегатом будет типоразмер “65-250”.

Если Вам нужен точный расчет или плотность перекачиваемой среды заметно отклоняется от 1,0 кг/дм³, то правильным выбором будет ALLCHEM®–Pool.

65-250

65-200

Выбирая нужный Вам насос, руководствуйтесь производительностью Q (м³/ч) и высотой подачи H (м). Внесите эти данные в опросный лист, который Вы найдете на последней странице. Здесь же укажите, какой двигатель отвечает Вашим требованиям. Для каждого насоса имеется до трех электродвигателей.

Серия ALLCHEM®-Sprint включает насосы для всех применений, которые обозначены насыщенным цветом. Насосы серий ALLCHEM®-Pool оптимальны для выполнения производственных задач с более низкими параметрами. Они обозначены менее насыщенными тонами.

Если Вам требуются насосы за пределами обоих окрашенных рабочих диапазонов, то Вам подойдет опциональный вариант из программы ALLCHEM®-Опция (Q до 1500 м³/час, H до 160 м). Пожалуйста, и в этих случаях обращайтесь непосредственно в Группу компаний АЛЛЕРУС.

4 108 112 116 120 124 128 132 136 140 144 148 152 156 160 164 168 172 176 180 184 188 192 196

ВЫБОР

ALLCHEM® – Premium:

Инновативные решения, проверенные на практике

Вы можете принять решение в пользу современной технологии и с точным расчетом затрат.

Ваш выигрыш:

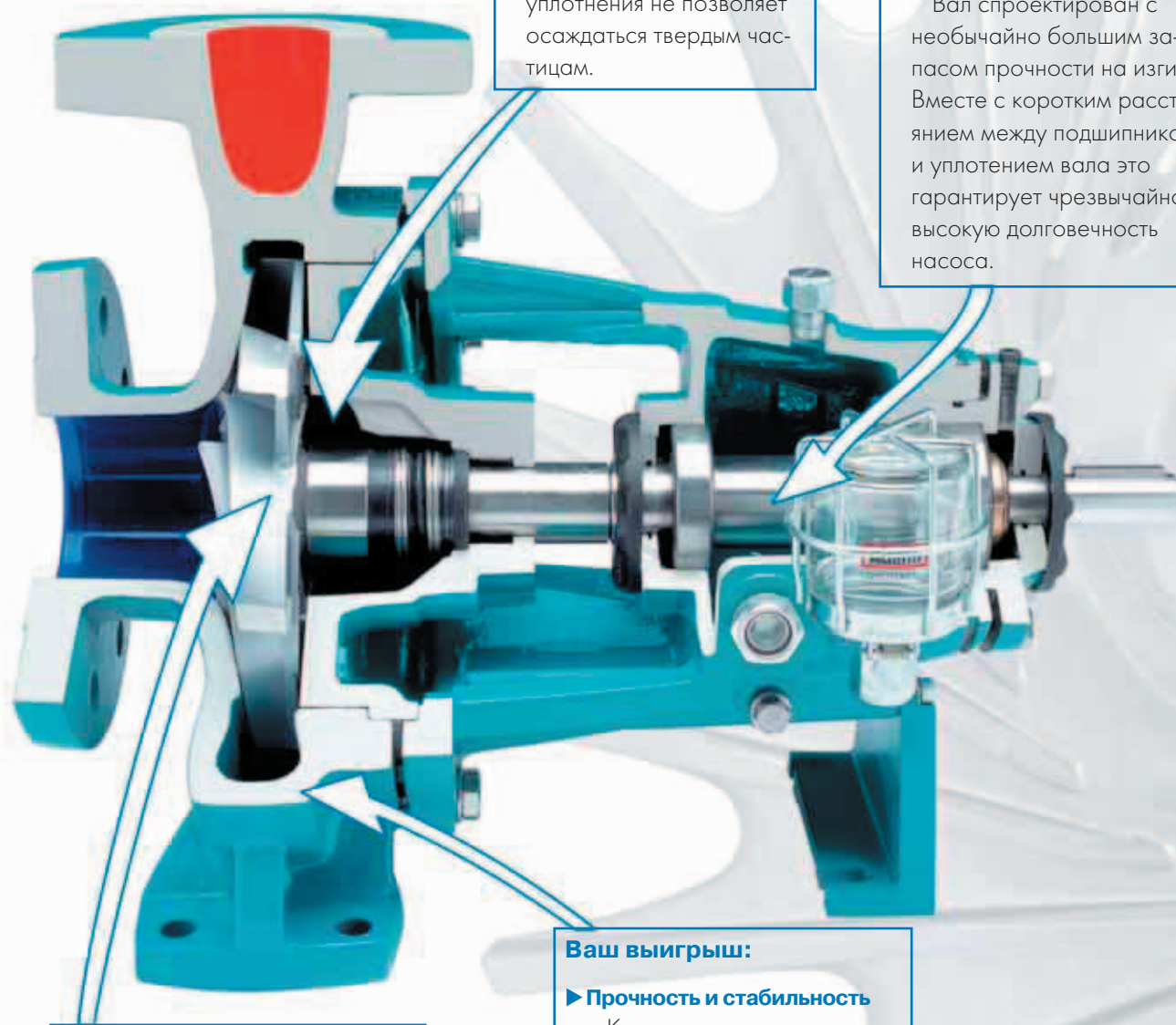
► Долговечные уплотнения

Коническая (45°) форма камеры торцевого уплотнения не позволяет оседать твердым частицам.

Ваш выигрыш:

► Высокая эксплуатационная надежность

Вал спроектирован с необычайно большим запасом прочности на изгиб. Вместе с коротким расстоянием между подшипником и уплотнением вала это гарантирует чрезвычайно высокую долговечность насоса.



Ваш выигрыш:

► Долговечность

Полуоткрытое рабочее колесо из высококачественной дуплексной нержавеющей стали гарантирует Вам высочайшую износостойчивость, хорошие кавитационные и антикоррозионные свойства.

Ваш выигрыш:

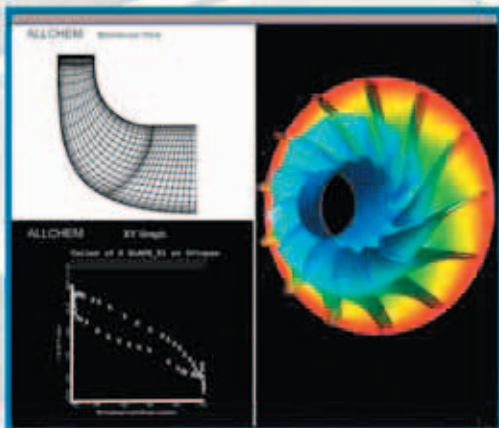
► Прочность и стабильность

Корпус насоса изготовлен из высококачественного аустенитного стального литья (AISI 316L), что придает ему особую прочность и коррозионную стойкость.

ALLCHEM®:

Стандартные химические насосы с уникальным ресурсом и надежностью

Насосы ALLCHEM® — разработаны с использованием самых современных методов, соединяющих новые подходы с опытом десятилетий. Испытанные на практике агрегаты воплотили в себе многие инновативные решения, которые гарантируют Вам как долговечность, так и экономичную эксплуатацию.



Рабочее колесо и корпус насоса оптимизированы с применением цифровых методов расчета (CFD) гидродинамики (давление и NPSH), что гарантирует Вам оптимальный КПД в широком диапазоне мощности, а также эффективное перекачивание слегка летучих продуктов.

Каждый насос оснащен полуоткрытым рабочим колесом из дуплексной нержавеющей стали. Рабочее колесо оптимизировано для каждого типоразмера и гарантирует низкий уровень NPSH, позволяет избегать кавитации при перекачивании даже слегка летучих веществ, обеспечивает высокую производительность и снижает нагрузки на насосный агрегат.



Мощные подшипники снижают затраты на техобслуживание и простои. Благодаря технологичной конструкции и стандартизации муфты с проставком все агрегаты ALLCHEM® отличаются особой простотой технического обслуживания.



Рассчитанное на высокие нагрузки торцевое уплотнение вала и его коническая камера обеспечивают всем насосам ALLCHEM® долговечность, надежность и экономичность в эксплуатации.

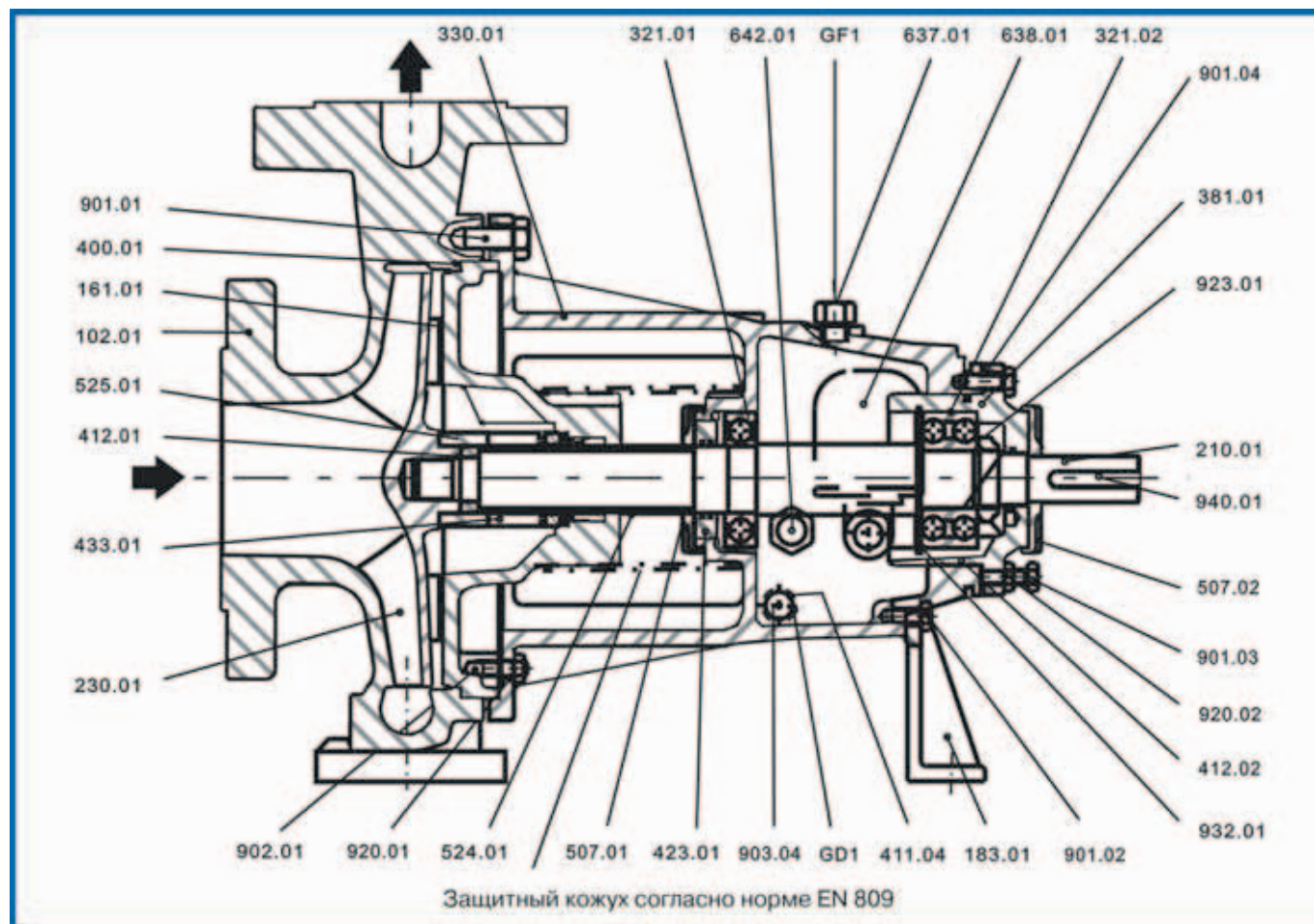


ТЕХНИКА

Программа ALLCHEM®-Premium: техника в деталях

Схема насоса в разрезе и перечень деталей.

Исполнение с неразгруженным торцевым уплотнением вала простого действия и встроенной дроссельной втулкой.



Наименование	Но детали	Наименование	Но детали	Наименование	Но детали
спиральный корпус	102.01	кольцо круглого сечения	412.01	винт-шестигранник	901.01
крышка корпуса	161.01	кольцо круглого сечения	412.02	винт-шестигранник	901.02
опорная ножка	183.01	лабиринтное кольцо	423.01	винт-шестигранник	901.03
вал	210.01	контактное уплотнительное кольцо	433.01	винт-шестигранник	901.04
рабочее колесо	230.01	разбрызгивающее кольцо	507.01	установочный штифт	902.01
радиальный подшипник качения	321.01	разбрызгивающее кольцо	507.02	резьбовая заглушка	903.04
радиальный подшипник качения	321.02	защитная втулка вала	524.01	шестигранная гайка	920.01
опора подшипника	330.01	распорная втулка	525.01	шестигранная гайка	920.02
вкладыш подшипника	381.01	винт маслозаливочного отверстия	637.01	гайка подшипника	923.01
плоское уплотнение	400.01	регулятор уровня масла	638.01	стопорное кольцо	932.01
уплотнительное кольцо	411.04	смотровое окно уровня масла	642.01	призматическая шпонка	940.01
GF1	маслозаливное отверстие	GD1	отверстие для спуска масла		

Наименование	Но детали	Материал	В основном соответствует следующим стандартам	
			DIN	ASTM
спиральный корпус	102.01	аустенитное стальное литье	1.4404	A744 CF-3M (AIAI 316L)
крышка корпуса	161.01	аустенитное стальное литье	1.4404	A744 CF-3M (AIAI 316L)
рабочее колесо	230.01	дуплексное стальное литье	1.4515	A744 CD-4MCu
вал	210.01	нержавеющая сталь	1.4404	A744 CF-3M (AIAI 316L)
защитная втулка вала	524.01	нержавеющая сталь	1.4404	A744 CF-3M (AIAI 316L)
опора подшипника	330.01	литье из чугуна с шарографитом	EN-GJS-400-15	A 536 60-40-18
торцевое уплотнение вала	433.01	Q2Q2EGG или Q2Q2VGG		

ALLCHEM®:

Стандартизованные комплектующие для всех типоразмеров. Простота в обслуживании и минимальные складские расходы

Конструкция

Горизонтальные, одноступенчатые центробежные серийные насосы со спиральным корпусом. Установочные размеры соответствуют **EN 22858** или **ISO 2858**, технические параметры – **ISO 5199**. Модульная компоновка различных типоразмеров. Подшипники вала установлены в опорах. Спиральный корпус на литых ножках.

Фланцы

Всасывающий патрубок: аксиальный (осевой). Напорный патрубок: радиальный вверх. Обработка согласно **DIN-EN 1092-1 PN 16 / ISO 7005**.

Рабочее колесо

Полуоткрытое рабочее колесо, гидродинамическая оптимизация с упором на высокие показатели КПД и низкие значения **NPSH**. Компенсация осевой тяги благодаря расположению разгрузочных лопаток на тыльной стороне рабочего колеса.

Вал

Насос оснащен изгибостойким валом. Благодаря малому расстоянию между подшипником и уплотнением вала (низкое соотношение $L3/d4$) обеспечивается прогиб вала в месте уплотнения вала при всех нагрузочных фазах менее 0,05 мм. В серийных моделях используется защитная втулка вала, препятствующая контакту перекачиваемой среды с валом.

Уплотнение вала

Одинарное неразгруженное торцевое уплотнение вала в соответствии с **DIN EN 12756**. Исполнение с резиновым уплотнительным кольцом.

Монтажная плита

Насос и электродвигатель устанавливаются на общей стальной плите, выполненной из U-профиля.

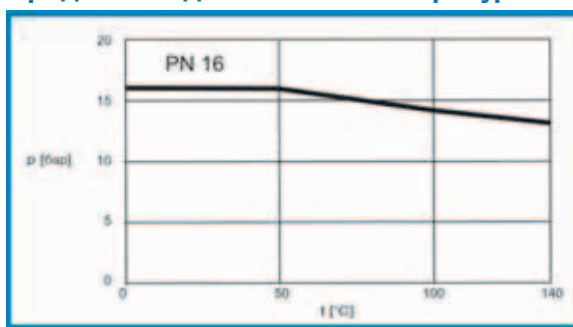
Муфта вала и защита муфты

Эластичная муфта с дистанционной втулкой. В комплект поставки включается кожух муфты с защитой от касания согласно **DIN 31001**, если в объем заказа входят насос, плита и муфта вала.

Подшипники/смазка

Подшипники вала устанавливаются в монолитной опоре. Подшипники качения на маслосмазке нормированы на ресурс от 17500 рабочих часов. Дозаправка масла осуществляется через регулятор уровня смазки.

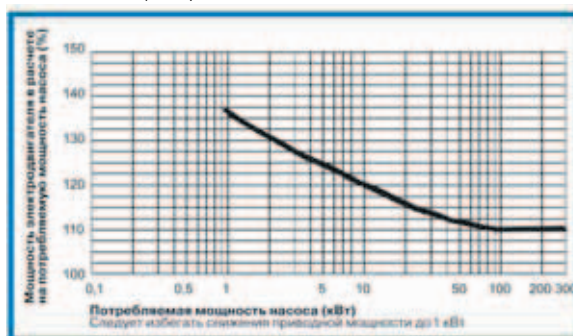
Предельное давление и температура



Привод

Серийный стандартизованный короткозамкнутый электродвигатель переменного тока. Привод осуществляется через эластичную муфту. В зависимости от требований к мощности агрегата каждый насос может поставляться с тремя различными типоразмерами моторов.

В электроприводных агрегатах учтен необходимый запас мощности согласно **DIN ISO 5199** при плотности продукта 1,0 кг/дм³.



Названные пределы применения являются максимальными значениями, которые в отдельных случаях в зависимости от технического исполнения могут быть ниже. Официальные параметры содержатся в документации заказчика. Значение подпора плюс высота подачи при $Q = 0$ м³/час (на закрытой задвижке) не должно превышать допустимое избыточное рабочее давление.

Мы оставляем за собой право внесения изменений в конструкцию и исполнение.

ТЕХНИКА

ALLCHEM®-Pool:

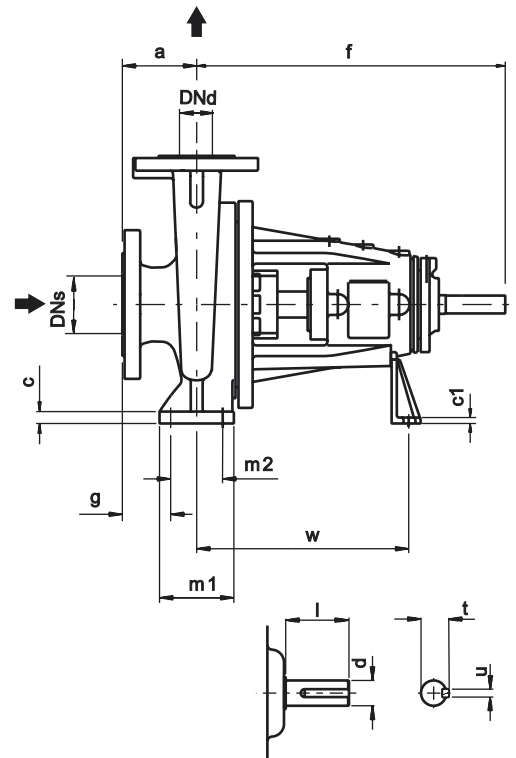
Химические насосы для широкого спектра производственных задач.

Если рабочие параметры из программы ALLCHEM®-Sprint Вас не устраивают, то Вы можете выбрать насос из перечня ALLCHEM®-Pool. Разумеется, и в данном случае Вам гарантировано немедленное рассмотрение Вашего заказа со сроком поставки от трех недель.

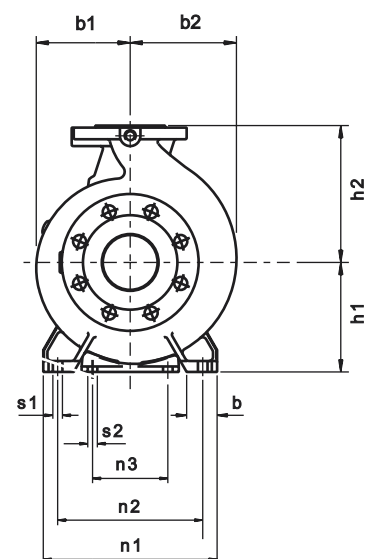
Все агрегаты могут эксплуатироваться при частоте тока в сети как 50 Гц, так и 60 Гц. При частоте тока в сети 60 Гц обороты электродвигателя и потребляемая мощность соответственно увеличиваются. Для получения точных технических характеристик обращайтесь в Группу компаний АЛЛЪРУС.

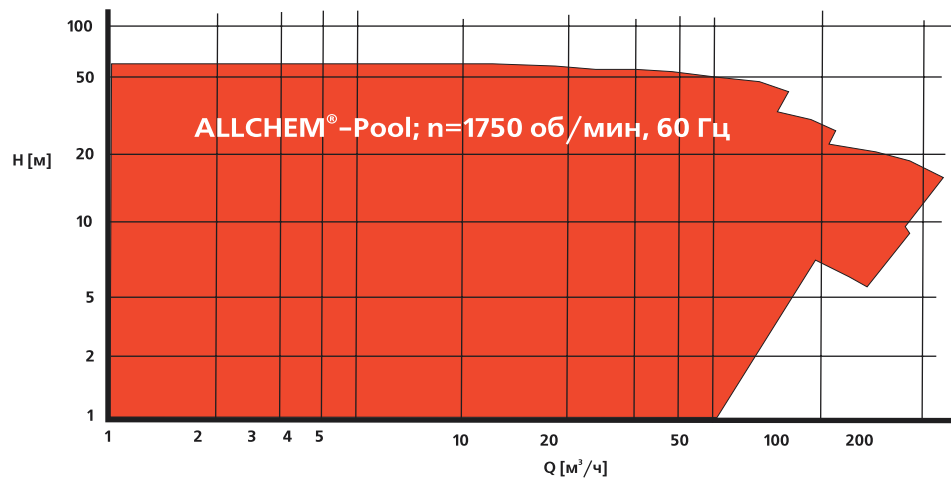
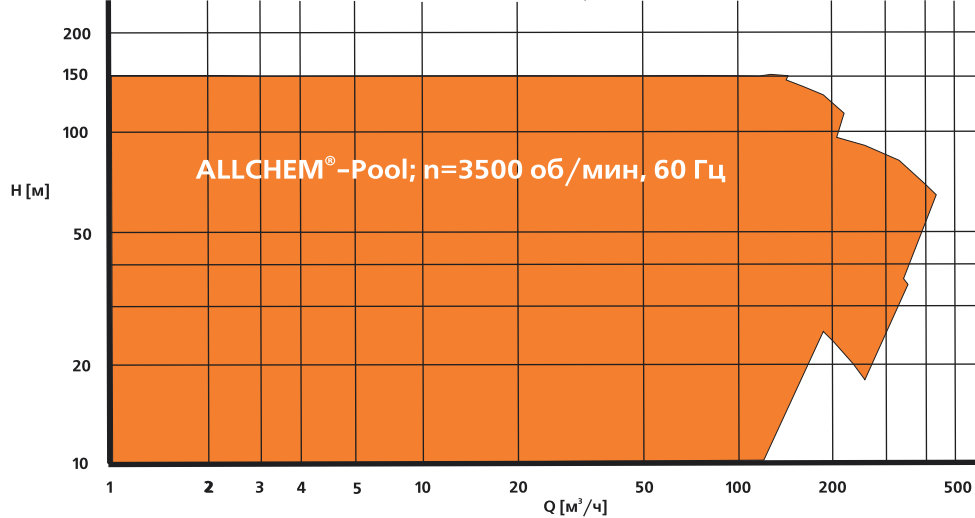
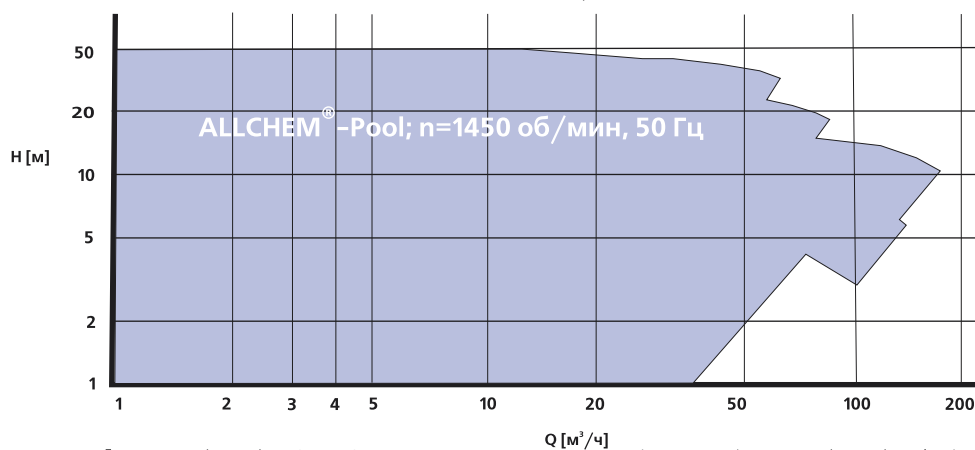
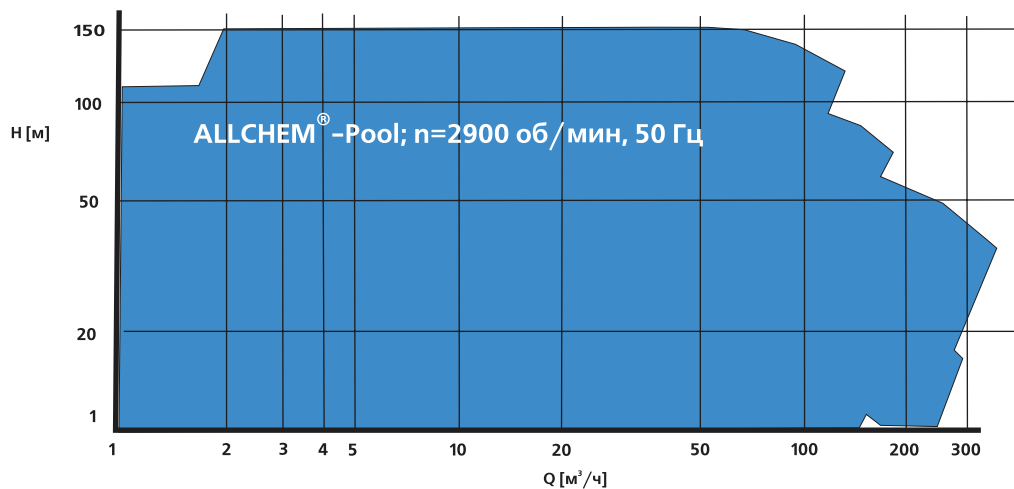
Размеры — насосы ALLCHEM®-Sprint обозначены синим цветом

Типоразмер	Размер опоры подшипника	Фланец		Размеры насосов									
		приём DN _s	выкид DN _d	a	f	h1	h2	b1	b2	d	l	t	u
25-125	1	40	25	80	385	112	140	88	93	24	50	27	8
32-125	1	50	32	80	385	112	140	90	103	24	50	27	8
40-125	1	65	40	80	385	112	140	96	110	24	50	27	8
50-125	1	80	50	100	385	132	160	103	119	24	50	27	8
80-125	1	100	80	100	385	160	180	121	140	24	50	27	8
20-160	1	32	20	80	385	132	160	104	104	24	50	27	8
25-160	1	40	25	80	385	132	160	104	106	24	50	27	8
32-160	1	50	32	80	385	132	160	104	112	24	50	27	8
40-160	1	65	40	80	385	132	160	104	120	24	50	27	8
50-160	1	80	50	100	385	160	180	107	133	24	50	27	8
20-200	1	32	20	80	385	160	180	133	133	24	50	27	8
25-200	1	40	25	80	385	160	180	133	133	24	50	27	8
32-200	1	50	32	80	385	160	180	133	133	24	50	27	8
40-200	1	65	40	100	385	160	180	133	140	24	50	27	8
50-200	1	80	50	100	385	160	200	140	156	24	50	27	8
65-160	2	100	65	100	500	160	200	133	147	32	80	35	10
100-160	2	125	100	125	500	200	280	139	188	32	80	35	10
65-200	2	100	65	100	500	180	225	136	168	32	80	35	10
100-200	2	125	100	125	500	200	280	151	194	32	80	35	10
25-250	2	40	25	100	500	180	225	166	166	32	80	35	10
32-250	2	50	32	100	500	180	225	166	166	32	80	35	10
40-250	2	65	40	100	500	180	225	166	166	32	80	35	10
50-250	2	80	50	125	500	180	225	166	172	32	80	35	10
65-250	2	100	65	125	500	200	250	167	195	32	80	35	10
32-315	2	50	32	125	500	200	250	198	198	32	80	35	10
40-315	2	65	40	125	500	200	250	198	202	32	80	35	10
50-315	2	80	50	125	500	225	280	198	207	32	80	35	10



Типоразмер	Размер опоры подшипника	Фланец		Размеры опоры											
		приём DN _s	выкид DN _d	b	m1	m2	n1	n2	n3	w	c	c1	g	s1	s2
25-125	1	40	25	45	106	70	180	140	110	285	12	8	45	M12	M12
32-125	1	50	32	45	106	70	180	140	110	285	12	8	45	M12	M12
40-125	1	65	40	45	106	70	200	160	110	285	12	8	45	M12	M12
50-125	1	80	50	45	106	70	230	190	110	285	12	8	65	M12	M12
80-125	1	100	80	45	106	70	270	212	110	285	16	8	52,5	M12	M12
20-160	1	32	20	45	106	70	230	190	110	285	16	8	45	M12	M12
25-160	1	40	25	45	106	70	230	190	110	285	16	8	45	M12	M12
32-160	1	50	32	45	106	70	230	190	110	285	16	8	45	M12	M12
240-160	1	65	40	45	106	70	230	190	110	285	16	8	45	M12	M12
50-160	1	80	50	45	106	70	255	212	110	285	16	8	65	M12	M12
20-200	1	32	20	45	106	70	230	190	110	285	16	8	45	M12	M12
25-200	1	40	25	45	106	70	230	190	110	285	16	8	45	M12	M12
32-200	1	50	32	45	106	70	230	190	110	285	16	8	45	M12	M12
40-200	1	65	40	45	106	70	255	212	110	285	16	8	65	M12	M12
50-200	1	80	50	45	106	70	255	212	110	370	16	8	65	M12	M12
65-160	2	100	65	60	125	95	270	212	110	370	16	10	52,5	M12	M12
100-160	2	125	100	75	160	120	350	280	110	370	16	10	65	M16	M12
65-200	2	100	65	60	125	95	310	250	110	370	16	10	52,5	M12	M12
100-200	2	125	100	75	160	120	350	280	110	370	16	10	65	M16	M12
25-250	2	40	25	60	125	95	310	250	110	370	16	10	52,5	M12	M12
32-250	2	50	32	60	125	95	310	250	110	370	16	10	52,5	M12	M12
40-250	2	65	40	60	125	95	310	250	110	370	16	10	52,5	M12	M12
50-250	2	80	50	60	125	95	310	250	110	370	16	10	77,5	M12	M12
65-250	2	100	65	75	160	120	350	280	110	370	16	10	65	M16	M12
32-315	2	50	32	60	125	95	335	280	110	370	16	10	77,5	M12	M12
40-315	2	65	40	60	125	95	335	280	110	370	16	10	77,5	M12	M12
50-315	2	80	50	60	125	95	335	280	110	370	16	10	77,5	M12	M12





POOL

ALLWEILER — для каждой области применения свой «правильный» насос

Компания **ALLWEILER AG** является старейшим немецким производителем насосов (год создания компании – 1860), лидером европейского рынка и ведущим предприятием в технологии производства центробежных, пропеллерных насосов, двух- и трехвинтовых, эксцентрошнековых насосов, мацераторов и шланговых насосов.

Компания **ALLWEILER AG** имеет дочерние компании в 14 европейских государствах, а также в Египте и Южной Африке. По всему миру насчитывается порядка 100 дочерних компаний и дистрибьюторов.

Рабочие параметры насосов **ALLWEILER** приведены в соответствие с требованиями, действующими в девяти специфических сферах применения: на судах и шельфовых платформах, энергетических установках, на предприятиях водоснабжения и обработки сточных вод, в перерабатывающих установках со сложными технологическими процессами, в нефтехимической промышленности (в т.ч. перевалка нефтепродуктов), в обслуживании высотных зданий и сооружений, в производстве продуктов питания и напитков, в металлорежущих станках, в целлюлозно-бумажной промышленности, в системах передачи тепловой энергии (котельных) и т.п.

Опыт работы, накопленный нами с 1860 года, является залогом Вашей безопасности. Являясь частью насосной группы **COLFAX**, мы гарантируем Вам оптимальную модификацию насоса для любой области применения.

Наши филиалы, расположенные по всему миру, гарантируют потребителю предоставление сервисного обслуживания и являются компетентными партнерами в Вашем регионе.



ALLWEILER, HOUTTUIN, IMO, WARREN, ZENITH: подбор оборудования

В случае заинтересованности в любом насосном оборудовании просим Вас заполнить опросный лист и отправить его на эксклюзивного поставщика насосного оборудования

Colfax Corporation / ALLWEILER, HOUTTUIN, IMO, WARREN, ZENITH в Россию и страны СНГ –

Группу компаний АЛЛЪРУС (Алльвайлер - Русланд):

ООО «АЛЛЪРУС» (тел.: +7 495 9566167, 9566169, факс: +7 495 9566168, E-mail: info@allrus.ru),

ЗАО «АЛЛЪРУС-Проект» (тел.: +7 495 9566210, факс: +7 495 9566168, E-mail: office@allrus.ru),

ООО «АЛЛЪРУС-Украина» (тел.: +380 44 2299122, факс: +380 44 2514740, E-mail: info@allrus.com.ua),

ALLRUS Maschinenhandels GmbH (tel.: +43 1 86670 22161, +43 1 86670 22162,

fax: +43 1 86670 22176, E-mail: office@allrus.at).

Координаты компаний указаны на обложке. Корпоративный сайт Группы АЛЛЪРУС: www.allrus.ru.

Firma: Фирма:		Sachbearbeiter: Заполнил:	
		Abteilung: Отдел:	
		Telefon: Телефон:	
Anfrage-Nr: <input type="text"/>		Datum: <input type="text"/>	
№ запроса: <input type="text"/>		Дата: <input type="text"/>	
		Telefax: Телефакс:	
1.	Pumpen-Benennung / Typ: Наименование/ Тип насоса:		
2.	Pumpenazahl: Stück Количество насосов: штук	im Betrieb/ Reserve В работе/В резерве	
3.	Fördermedium: Перекачиваемая среда:		
4.	Feststoffe: Включения: тверд./мягк.	Korngrösse, mm Величина зерен, мм	% %
5.	Betriebstemperatur (BT): Рабочая температура (PT):	°C °C	
6.	Spezifisches Gewicht bei BT: Удельный вес при PT:	kg/m ³ кг/м ³	
7.	Dampfdruck abs. bei BT: или abs. Давление пара при PT:	bar бар	
8.	Viskosität bei BT: Вязкость при PT:	mm ² /s мм ² /сек	
9.	Druck am Eintritt / Austritt: Давление на Вх./ Вых.:	bar бар	
10.	Fördermenge: Производительность (расход):	m ³ /h м ³ /час	
11.	Förderhöhe: Высота подачи (напор):	m м	
12.	Saug-/Zulaufhöhe: Высота всасывания/ подпор:	m м	
13.	NPSH - Anlage: Кавитационный запас установки:	m м	
14.	Betriebsspannung / Frequenz: Рабочее напряжение/ Частота:	V/Hz В/Гц	
15.	Ex-Schutz: Взрывозащита:	Art: род:	
16.	Vertikale Pumpe: Trockenmotor Вертикальный насос: сухой э/дв.	Tauchtiefe Глубина погружения	mm мм
17.	Werkstoff (gewünscht): Материал (желаемый):		
18.	Wellenabdichtung (gewünscht): Уплотнение вала (желаемое):		
Bemerkungen (z.B. урт, Umgeb. - T°, Abmessungen, Gewicht, Betriebsart, Tauchmotor usw.): Примечания (как, напр.: об/мин, окр. T°, габариты, вес, режим работы, мокрый э/дв. и пр.):			

ОПРОСНЫЙ ЛИСТ

**Эксклюзивный поставщик
насосного оборудования
Colfax Corporation / ALLWEILER**

АЛЛРУС

**ГРУППА
КОМПАНИЙ**



ООО “АЛЛРУС” (Алльвайлер-Русланд)

д. 16, стр. 2, этаж 3
ул. Краснопролетарская
127473 Москва / Россия
Тел.: +7 (495) 956-61-67, 956-61-69
Факс: +7 (495) 956-61-68
E-mail: info@allrus.ru
www.allrus.ru

ЗАО “АЛЛРУС-Проект”

д. 16, стр. 2, этаж 3
ул. Краснопролетарская
127473, Москва / Россия
Тел.: +7 (495) 956-62-10
Факс: +7 (495) 956-61-68
E-mail: office@allrus.ru
www.allrus.ru

ООО “АЛЛРУС-Украина”

д. 3Б, офис 197
ул. Ивана Мазепы
01010, Киев / Украина
Тел.: +380 44 229-91-22
Факс: +380 44 251-47-40
E-mail: info@allrus.com.ua
www.allrus.ru

ALLRUS Maschinenhandels GmbH

Europaring F 10202 / campus 21
2345 Brunn am Gebirge / Austria
Tel.: +43 1 86670 22161
Tel.: +43 1 86670 22162
Fax: +43 1 86670 22176
E-mail: office@allrus.at
www.allrus.ru



ALLWEILER®



HOUTTUIN™

